



Communes concernées par le projet Haies & Murgers - (Cartographie CA39)

*Gestion des
haies &
murgers
sur le premier
plateau*

**Regard
du territoire
sur une filière
bois-énergie
plaquettes**

Contact :

Jérôme LAMONICA
Chambre d'Agriculture du Jura
Tél. : 03.84.35.14.34
Mail : jerome.lamonica@jura.chambagri.fr



Le contexte

En 2012, la Fédération départementale des chasseurs du Jura s'est engagée dans une réflexion sur la gestion des réseaux de haies et des murs de pierres sèches, et plus particulièrement sur un secteur du Premier Plateau allant de Le Fied à Verges.

Cette réflexion a été engagée suite au constat de la dégradation du réseau de haies et de pierres sèches, ayant pour origine :

- abandon de l'entretien et un enrichissement de certains secteurs,
- une suppression afin d'agrandir le parcellaire et améliorer les conditions d'exploitation.

Les enjeux

- Valoriser le patrimoine bâti.
- Maintenir un linéaire répondant à la fois aux enjeux écologiques et fonctionnels du milieu.
- Rendre compatible les différents enjeux présents sur la zone (paysagers, patrimoniaux et écologiques) et une activité agricole économiquement rentable.

1^{ère} piste envisagée : structuration d'une filière bois-énergie plaquettes pour maintenir les haies et murgers



La filière bois-énergie plaquettes se situe sur un **marché**, lieu de rencontre d'une **Offre** et d'une **Demande**.

L'OFFRE

Ressource bocagère potentielle

Calcul de l'offre potentielle de bois, compte tenu d'un type de gestion donné.

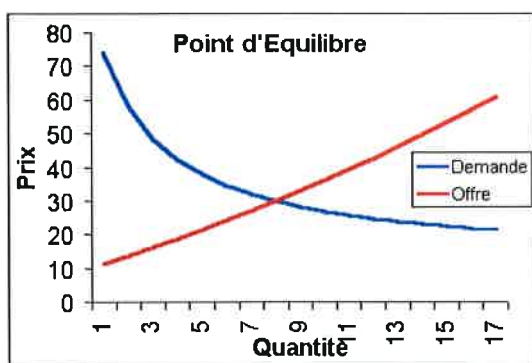
Il s'agit de désigner la quantité de bois plaquettes que les agriculteurs souhaitent vendre pour un prix donné.

LA DEMANDE

Demande en bois-énergie plaquettes

Evaluation de la demande en bois énergie en projetant les tendances actuelles tout en tenant compte des objectifs politiques en matière d'énergie renouvelables.

Il s'agit de désigner la quantité de bois plaquettes que les acteurs du territoire souhaitent acheter pour un prix donné.



Il existe un "prix d'équilibre" car, à ce niveau de prix, la quantité que les acheteurs sont prêts à acheter et capables d'acheter est exactement égale à la quantité que les vendeurs sont prêts à vendre et capables de vendre.

Notre travail a pour objectif d'améliorer la connaissance de la demande, sans modélisation économique. Les facteurs comme les prix de l'énergie, les réglementations commerciales, la disponibilité des ressources et les préférences des consommateurs ne sont pas pris en compte.

La méthodologie repose sur une collecte d'informations qualitative à travers des questionnaires envoyés par courrier ou des entretiens semi-directifs réalisés en face à face.

Le recueil d'informations

Les collectivités territoriales

- L'enjeu prioritaire de ce projet, pour la majorité des communautés de communes interrogées, doit rester environnemental avec la conservation de la biodiversité mais également pour son intérêt paysager. L'enjeu économique et sociétal vient seulement après.
- Chacun des territoires est sensible à la création d'une économie locale, à l'exemplarité renvoyée en privilégiant une énergie renouvelable plutôt que fossile.
- Les collectivités attendent des garanties en termes de maîtrise de l'approvisionnement (qualité et quantité), de pérennité, de technique (fonctionnement et entretien).
- La filière bois-énergie plaquettes existe déjà sur les territoires. Aucune attente particulière vis-à-vis d'une nouvelle source d'approvisionnement.

Quelques chiffres

6 questionnaires simplifiés retournés par les communes, sur 24 envoyés.

Entretiens réalisés en face à face avec des :

- communautés de communes : 4 sur 6 potentiels,
- industriels : 3
- agriculteurs du secteur : 3
- techniciens filière agricole : 1
- conseillers énergie chambre d'agriculture (Saône-et-Loire, Ain et Nièvre) : 3

Les professionnels/industriels

- D'un point de vue technique, il faut adapter le matériel à la typologie des haies pour éviter les queues de branche et assurer un calibrage régulier.
- Un prix existe déjà sur le marché, l'arrivée d'une nouvelle source d'approvisionnement ne peut se faire qu'en pratiquant des tarifs similaires.
- Les marchés des particuliers ou des petits réseaux de chaleur semblent plus accessibles pour des prix plus élevés mais beaucoup plus exigeants pour la qualité (taille, taux d'humidité).
- Dans le contexte d'augmentation croissante des besoins en bois-énergie, les plate-formes de stockage permettent de centraliser 6 étapes nécessaires à l'approvisionnement en bois plaquettes : mobilisation de la ressource, transport, tri qualitatif, broyage, stockage, livraison jusqu'à la chaufferie.

Les agriculteurs

- Le travail d'entretien de la haie est obligatoire afin qu'elle puisse assurer son rôle de barrière et d'abris.
- Conscient de l'exigence d'une filière en termes de prix et de qualité, une réserve est émise sur le potentiel des exploitations agricoles à faire émerger un tel projet :
 - Typologies des haies : essences de bois avec de faibles sections,
 - Broyage : volume de bois potentiellement faible, prix de revient trop élevé par rapport au prix du marché.
- Les bois de haies existent sur les parcelles, il faut étudier des pistes de valorisation favorisant une économie pour l'exploitant agricole.

Les conseillers énergie

- Un préalable à l'émergence d'une filière bois-énergie plaquettes se retrouve dans les autres départements : les agriculteurs ont commencé à valoriser les bois de haies sur leurs propres exploitations, privilégiant une économie sur les intrants par rapport à un revenu complémentaire.
- La capacité à créer une offre sur le marché territorial local a entraîné une réflexion chez les différents acteurs, suscitant un intérêt à investir dans le bois-énergie.

L'implication du monde agricole, moteur du projet

L'analyse des informations collectées permet de dégager trois lignes directrices :



Initier une production locale rentable permet d'étoffer l'argumentaire en faveur du bois plaquettes.

Dans le cadre du développement et de la structuration des filières bois dans les territoires ruraux, les acheteurs potentiels manifestent le besoin de mieux connaître les potentiels en bois-énergie et les coûts de mobilisation.

Le renforcement des infrastructures de la chaîne logistique de production et de distribution de plaquettes forestières devient nécessaire.

En conclusion :

- La création d'une offre locale est un préalable à toute structuration d'une filière bois-énergie plaquettes.
- Le monde agricole peut devenir un acteur majeur de la valorisation des bois de haies agricoles en privilégiant la réduction des achats (ex: paille) sur son exploitation afin d'effectuer des économies.

Deux pistes sont retenues sur les exploitations agricoles :

Installation d'une chaudière à bois

Les trois conditions de réussite

- Une chaudière de qualité : qualité des matériaux, des systèmes de régulation, de décendrage, type de foyer, ...
- Une installation de qualité : système d'alimentation, de régulation de la demande, système de débouillage de la vis d'alimentation, régulation des vitesses des vis d'alimentation ...
- Un combustible de qualité : -25% de taux d'humidité, dimension de 30 mm de côté, absences de queues de déchetage et d'indésirables.

Utilisation des plaquettes bocagères en paillage animal

4m³ de plaquettes sèches = 1 T de plaquettes = 1 Tonne de paille
1 T de plaquettes absorbe autant qu'une tonne de paille
1m³ de plaquettes absorbe 350 L d'urine.

La plaquette crée une sous-couche drainante qui assure un drainage efficace de toute la litière :

- les animaux sont plus propres,
- la paille reste plus propre, possible d'utiliser moins de paille.

Economie de temps :

- absence de paillage pendant 1 mois à 1,5 mois,
- possibilité de ne plus pailler tous les jours,
- diminution du nombre de curage, passage de 3 à 2 curages.

Le mélange de plaquettes et de paille facilite l'épandage.

La litière avec plaquettes est peu fermentescible et s'échauffe peu, sa température est plus faible :

- Litière plus saine,
- Litière avec moins d'odeurs,
- Litière plus froide : pour les veaux rajouter de la paille au-dessus immédiatement.

Les suites à donner, quelques pistes ...

- Identification d'agriculteurs motivés pour effectuer des essais en vue de faire des économies d'intrants.
- Visite d'exploitations agricoles valorisant les haies soit en litière, soit en chauffage.
- Travail sur la mutualisation des opérations de coupe et de broyage des haies.