



Journée d'échanges sur le plan régional de prévention et de gestion des déchets (PRPGD) de Bourgogne-Franche-Comté

Vendredi 23 juin 2017 - Chagny (71)



1. L'état d'avancement des PRPGD dans les territoires

Situation des PRPGD dans les régions (hors Corse et territoires d'outre-mer)

- **Toutes les Régions ont lancé ce chantier** (8/12 ont démarré la concertation) et toutes ont signé un CODREC pour faciliter le diagnostic d'état des lieux
- **Certaines Régions semblent plus avancées que d'autres** (ex : Normandie, Pays de la Loire, PACA)
- **Approbation définitive des plans envisagée selon les Régions entre début 2018 et mi-2019** mais les calendriers d'élaboration annoncés ne sont pas toujours respectés (ex : Nouvelle Aquitaine)
- **Peu de visibilité sur l'articulation avec les SRADDET**



Situation des PRPGD dans les régions (hors Corse et territoires d'outre-mer)

- **Au moins 10/12 Régions ont constitué une commission consultative d'élaboration et de suivi du plan = CCES** (entre 100 et 200 représentants répartis dans une 10aine de collèges) qui validera un avant-projet avant enquête publique
- **Au moins 5/12 Régions ont lancé des GT par flux de déchets/thématiques ou transverses** (ex : économie circulaire, experts, territoires...)
- **Des plateformes en ligne ont été mises en place pour faciliter les échanges** (Auvergne Rhône-Alpes, Bretagne, Normandie, Occitanie, PACA)



Premiers retours des fédérations régionales de FNE : l'enjeu de la représentativité des APNE

- **Difficulté pour les fédérations d'identifier des représentants suffisamment disponibles et compétents** pour s'impliquer dans les CCES et GT couvrant des périmètres thématiques et géographiques élargis
- **Faible représentativité des APNE dans les instances de concertation**, notamment les CCES dans lesquelles les sièges à pourvoir par les APNE sont très limités et le nombre de membres total très élevé, ce qui ne favorise pas une gouvernance effective

=> Incite les associations à développer des **stratégies et moyens d'actions** pour gagner en visibilité et peser dans les débats : construction d'un plaidoyer sur quelques propositions prioritaires, rencontres bilatérales avec les services des CR, rapprochement avec d'autres membres des CCES pour porter des propositions et actions communes, collaborations et formations avec les élus dans les territoires...



Premiers retours des fédérations régionales de FNE : l'enjeu de l'observation des déchets

- **Problème du manque de données sur la prévention et la gestion des déchets dans certains territoires**, notamment sur des flux spécifiques comme les déchets du BTP
- **Disparités entre les territoires déjà dotés d'observatoires régionaux des déchets** (ex : en Occitanie avec l'ORDECO, en Ile-de-France avec l'ORDIF) **et ceux qui n'en possèdent pas du tout** (ex : en Centre Val de Loire et dans le Grand Est)
- **Certaines Régions sont en phase de réflexion sur la création de nouveaux organes** (en Pays de la Loire par exemple) **ou cherchent à élargir les périmètres géographiques et thématiques d'observatoires existants** (ex : en Nouvelle Aquitaine avec l'AREC)



Premiers retours des fédérations régionales de FNE : l'enjeu de la définition des capacités de traitement

- **Problème du transfert des déchets au sein des nouvelles régions** (exemple du transfert des déchets du BTP d'Île-de-France en Seine-et-Marne) **et entre régions limitrophes** (exemple du transfert des déchets du Grand Est vers la région Bourgogne-Franche-Comté)
- **Quelle articulation possible entre le principe de proximité de la gestion des déchets et l'enjeu de l'équilibre dans la répartition des installations de traitement en France ?**





2. L'action de FNE au niveau national



4 principaux volets d'actions

- **Mobilisation des fédérations régionales de FNE** : animation d'un groupe de référents, partage d'informations et de ressources, organisation de temps d'échanges, interventions dans des rencontres locales...
- **Construction d'un [« kit sur les PRPGD »](#) à destination des acteurs associatifs** : contexte et enjeux des PRPGD, points de vigilance et propositions thématiques sur des sujets clés
- **Suivi global des travaux des PRPGD via un [tableau de bord en ligne](#)** : informations sur l'état d'avancement des plans, les instances de concertation, les modalités d'implication des fédérations régionales de FNE...
- **Relais auprès des institutions, en lien avec le RAC (PRPGD + SRADDET)** : Ministère de la transition écologique et solidaire, ADEME, Régions de France, AMORCE...



Présentation du projet de kit sur les PRPGD coordonné par France Nature Environnement

- **Résultat d'un travail de co-construction avec les fédérations régionales de FNE en 2016**
- **4 lots de livrables :**
 1. Une synthèse des propositions clés de FNE
 2. Une note sur les rôles que peuvent jouer les associations dans la planification
 3. Une foire aux questions sur le cadre législatif et réglementaire des PRPGD
 4. Huit fiches thématiques détaillant les positionnements de FNE sur des sujets spécifiques (gouvernance/observation/suivi, moyens, économie circulaire, prévention, recyclage, stockage et incinération, biodéchets, déchets du BTP)

>> **Peut servir de document de référence pour la construction de positionnements locaux** (ex : [cahier de propositions de FNE PACA](#))



3. La place des associations dans le cadre de la nouvelle planification des déchets



6 rôles possibles identifiés pour les APNE

- ❶ Contribuer à l'expertise et à la dynamique régionale de la planification des déchets et de l'économie circulaire
- ❷ Observer et veiller à la mise en œuvre des politiques régionales
- ❸ Animer, faciliter et accompagner des dynamiques collectives
- ❹ Développer, construire et diffuser une culture de l'économie circulaire
- ❺ Mettre en œuvre des projets de territoires relevant des 7 piliers de l'économie circulaire
- ❻ Être exemplaire dans ses manières d'agir



1 Contribuer à l'expertise et à la dynamique régionale de la planification des déchets et de l'économie circulaire

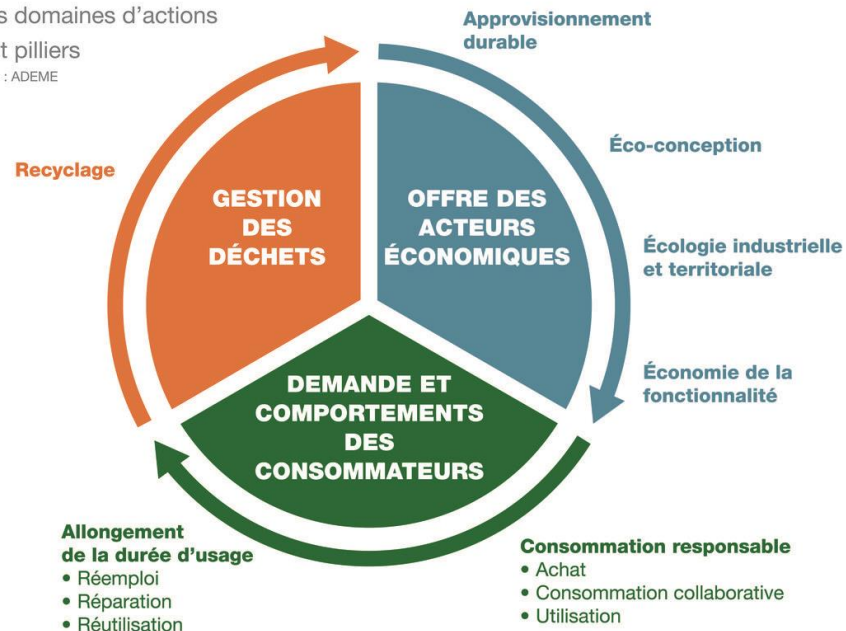
- **Participation aux instances de concertation des PRPGD** : CCES, comités de pilotage, comités de suivi, GT...
- **Participation à des commissions connexes** : CESER, CODERST, CRA, S3PI...
- **Participation à un Observatoire régional des déchets** (ex : FNE Midi-Pyrénées dans l'ORDECO)

ECONOMIE CIRCULAIRE

Trois domaines d'actions

Sept piliers

source : ADEME



2 Observer et veiller à la mise en œuvre des politiques régionales

- **Suivi et évaluation des politiques selon des indicateurs**
- **Participation aux différentes déclinaisons sectorielles de la planification territoriale :** Commissions de suivi des sites ICPE, Comités de pilotage des Schémas régionaux des carrières, Commissions départementales de la nature, des paysages et des sites...
- **Implication dans des dispositifs locaux :** PLPDMA, TZDZG...
- **Participation aux missions d'observation régionales des déchets et des produits :** veille thématique et territoriale, création d'un réseau régional de « sentinelles de l'environnement », co-pilotage et animation d'un organe d'observation



③ Animer, faciliter et accompagner des dynamiques collectives

- **Identification, valorisation et expérimentation d'initiatives originales peu démocratisées contribuant à la prévention des déchets** (ex : Cartes Vertes de FNE Franche-Comté)
- **Animation d'espaces collectifs thématiques où différents acteurs sont représentés** : Réseaux pour Eviter le Gaspillage ALimentaire – REGAL (ex : CREPAQ, CREPAN, FRAPNA...), pôles de compétences régionaux sur les déchets (ex : MIRABEL LNE), réseaux thématiques d'associations (ex : IVINE)
- **Facilitation de l'émergence de projets transversaux** avec des perspectives de mutualisation de moyens et de compétences
- **Contribution à l'élaboration de cahiers des charges pour des marchés publics exemplaires**



④ Développer, construire et diffuser une culture de l'économie circulaire

- **Organisation de rencontres/débats** : tables rondes, de colloques, de conférences...
- **Formation des associations adhérentes mais également des collectivités** (élus et services techniques), **des entreprises ou encore de la société civile**
- **Organisation de visites de sites et de rencontres avec des acteurs de terrains**
- **Mise en place d'actions associatives lors de grands évènements d'ampleur (inter)nationale** (ex : Semaine européenne de la réduction des déchets – SERD)
- **Valorisation des savoir-faire qui favorisent la prévention des déchets**



5 Mettre en œuvre des projets de territoires relevant des 7 piliers de l'économie circulaire

Pilier de l'économie circulaire	Exemples d'initiatives associées
Approvisionnement durable	Accompagnement d'établissements de restauration collective dans des programmes de réduction du gaspillage alimentaire et d'alimentation durable
Eco-conception	Elaboration de guides à destination des citoyens proposant des choix de consommation de biens conçus pour durer (modulables, évolutifs, compatibles, réparables...)
Ecologie industrielle et territoriale	Animation d'un projet « Mon quartier à alimentation positive » favorisant les synergies entre acteurs, mise en place d'un réseau de glanage pour collecter des surplus agricoles et les orienter vers des filières de don ou de transformation
Economie de la fonctionnalité	Mise en place de systèmes d'emprunt et de location (matériel de bricolage, jeux, couches lavables, vaisselle réutilisable...)
Consommation responsable	Fabrication de produits cosmétiques et/ou ménagers naturels, organisation d'une Disco Soupe ou d'un Banquet des 5 000
Allongement de la durée d'usage des produits	Gestion d'une Ressourcerie, animation d'ateliers de co-réparation type Repair Café, mise en place de bourses d'échanges d'objets, coordination d'une étude de faisabilité sur le déploiement d'un système de consigne pour réemploi des emballages ménagers...
Recyclage	Installation de sites de compostage en pieds d'immeubles ou en milieu scolaire, réalisation de reportages sur des filières de tri et de recyclage

⑥ Être exemplaire dans ses manières d'agir

- **Équipement avec du matériel issu du réemploi**
- **Réduction des fournitures de bureau et dématérialisation des supports d'information et de communication**
- **Mise en place d'une charte d'éco-événements** (alternatives aux goodies et aux produits jetables, location et mutualisation de matériel pour la déco, limitation des emballages et du gaspillage alimentaire...)
- **Réalisation d'un Bilan Carbone débouchant sur la mise en place d'un plan d'actions** (ex : Agenda 21 associatif)



Contact

**France Nature Environnement
Réseau Prévention et Gestion des Déchets**

Héloïse Gaborel

Chargée de mission prévention des déchets

heloise.gaborel@fne.asso.fr

01 44 08 64 17

Merci de votre attention !

